



iSTAR
Laboratorio Internacional
de Tecnología e
Investigación Espacial
UNAM CSUN

GEOPORTAL BINACIONAL FRONTERIZO MÉXICO-ESTADOS UNIDOS

Diseñado y construido en el
Laboratorio Internacional de Tecnología e Investigación Espacial (iSTAR)
Sede Campus Ciudad Universitaria-UNAM
Con apoyo del CGST-CSUN



GEOPORTAL FRONTERIZO

<http://www.istar.igg.unam.mx/geoportal>

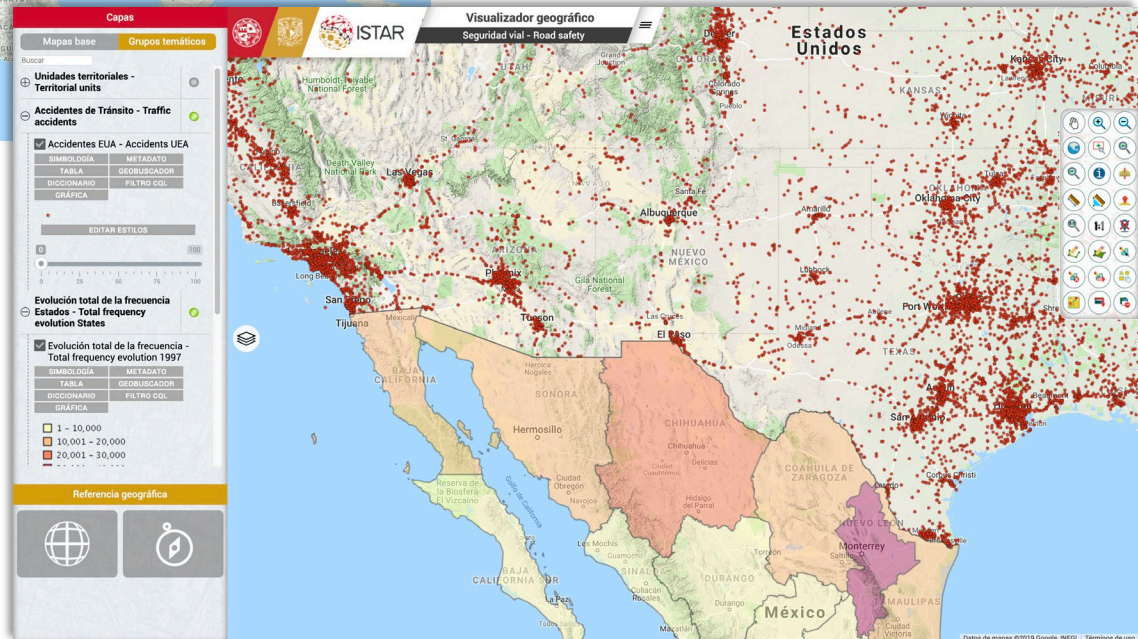


ALCANCES DEL GEOPORTAL

- Incorpore fácilmente mapas, datos y conocimiento
- Construya modelos espaciales de cualquier temática
- Comparta resultados en aplicaciones interactivas
- Realice análisis espacial de problemas fronterizos complejos

Convertir **datos de ubicación** en información y conocimiento para tomar decisiones que aumenten seguridad ciudadana en la frontera:

- Gestión del agua
- Prevención de accidentes,
- mejorar calidad de vida
- Programas migratorios
- Reducir tiempos de paso en cruces fronterizos



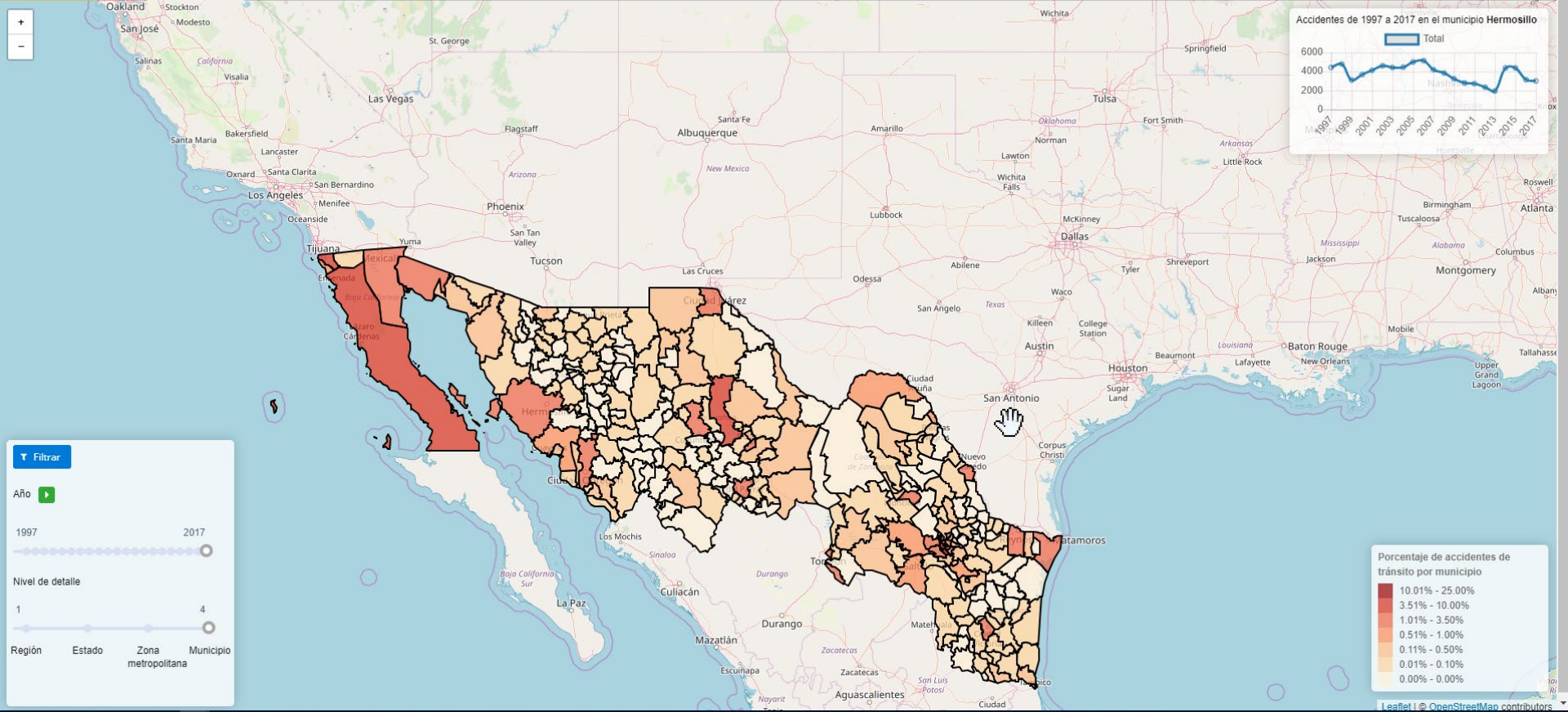


GEOPORTAL FRONTERIZO



Módulo de Análisis Estadístico en Línea

Seguridad Vial en zona fronteriza





GEOPORTAL FRONTERIZO

En países de ingresos medios el 74% de muertes

52 países de ingresos altos aportan 9.6% de muertes

- 98 países de ingresos medios concentran el 74.3% de las muertes.
- 30 países de ingresos bajos participan con 16.1% de muertes

Fuente: Elaborado con estimaciones de la OMS. Informe Mundial 2015

Nota: La OMS señala que la variable a nivel de ingreso corresponde a la base de datos de Indicadores de Desarrollo Mundial del Banco Mundial

