

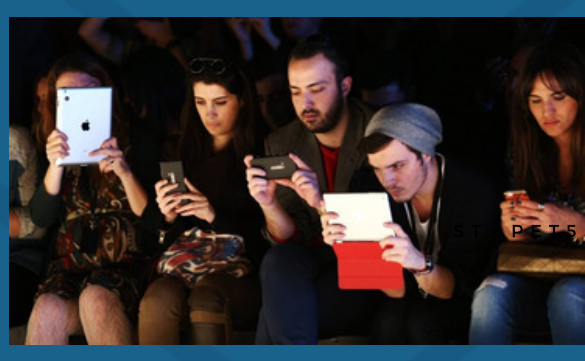
# ESTUDIO VS REDES SOCIALES

RESULTADO DE ENCUESTA APLICADA A ALUMNOS DE LA ESCUELA NACIONAL PREPARATORIA PLANTEL 7. DATOS 2018



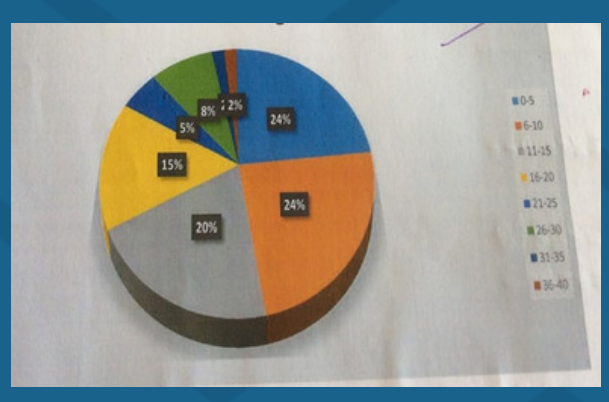
## Contexto de los alumnos de la ENP

Algunos autores definen una red social como una estructura compuesta por diversas personas u organizaciones que establecen vínculos interpersonales a través de gustos, actitudes o ideologías afines (Fernández-Sánchez, 2013).  
 Además en algunos casos los jóvenes, ante los cambios tanto físicos como emocionales que experimentan, deciden aislarse en el universo digital (Flores-Sidoría et al., 2016), haciendo uso excesivo de las tecnologías.



HORAS A LA SEMANA DEDICADAS A:

1. ESTUDIAR (FUERA DEL HORARIO ESCOLAR)
2. ESPARCIMIENTO (INCLUYENDO REDES SOCIALES)



HORAS DEDICADAS AL ESTUDIO

## COMPARATIVO

HORAS DEDICADAS AL ESTUDIO (FUERA DEL HORARIO ESCOLAR) Y AL ESPARCIMIENTO (REDES SOCIALES)



## SITIOS DE INTERÉS



### Referencias:

Díaz, L. A., Blázquez, F., & Entonado, F. B. (2012). El docente de educación virtual, guía básica: incluye orientaciones y ejemplos del uso educativo de Moodle. Narcea Ediciones.  
 Entonado, F. B. (2001). Sociedad de la información y educación. Dirección General de Ordenación, Renovación y Centros.  
 UNAM (2018). Programas de estudio de Matemáticas. Recuperado de: [http://www.dgenp.unam.mx/planesdeestudio/quinto-2017/1500\\_matematicas\\_5.pdf](http://www.dgenp.unam.mx/planesdeestudio/quinto-2017/1500_matematicas_5.pdf)