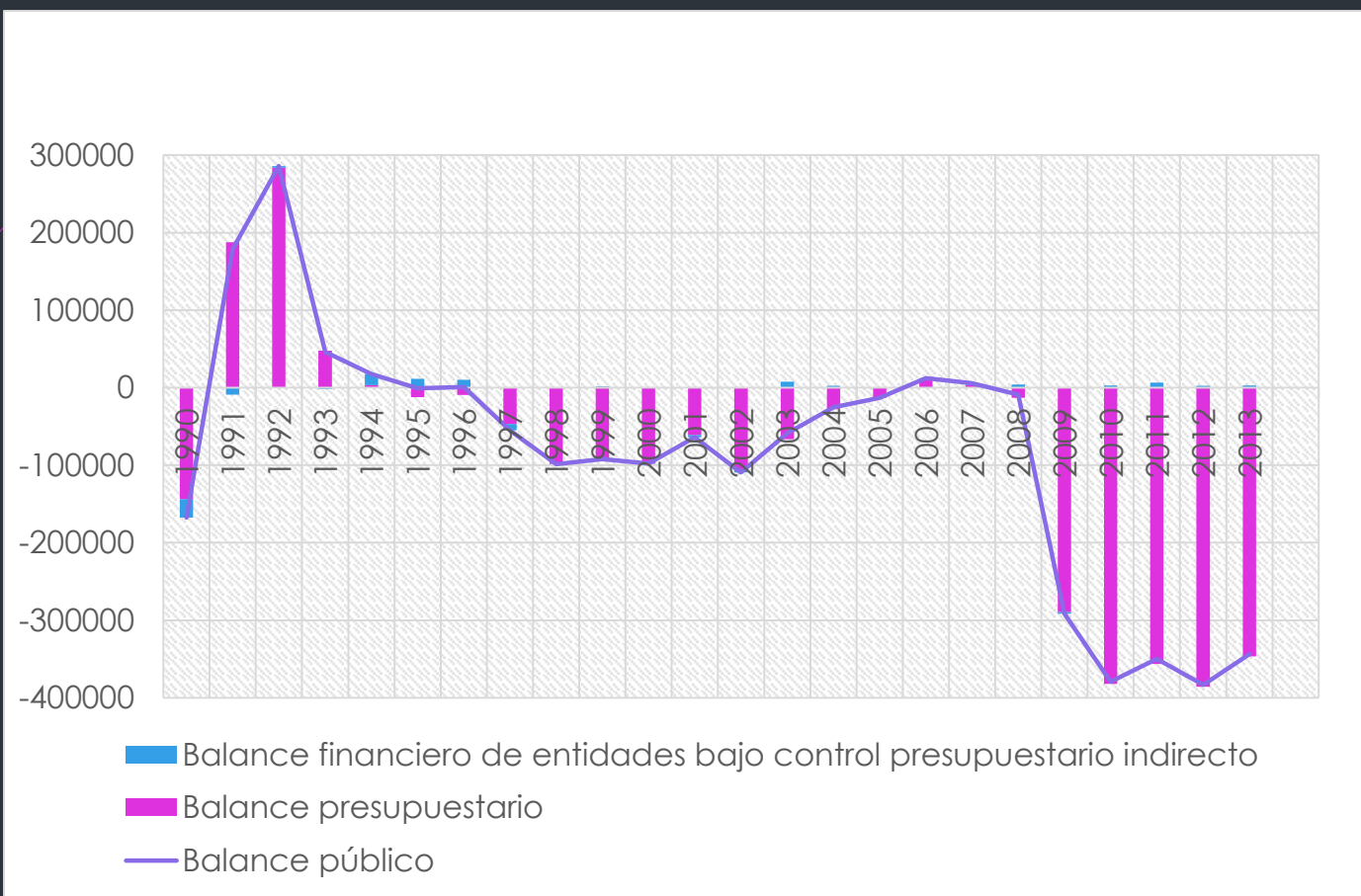




# Evolución del déficit y deuda en México

# Balance público 1990-2013 (precios constantes de 2012)



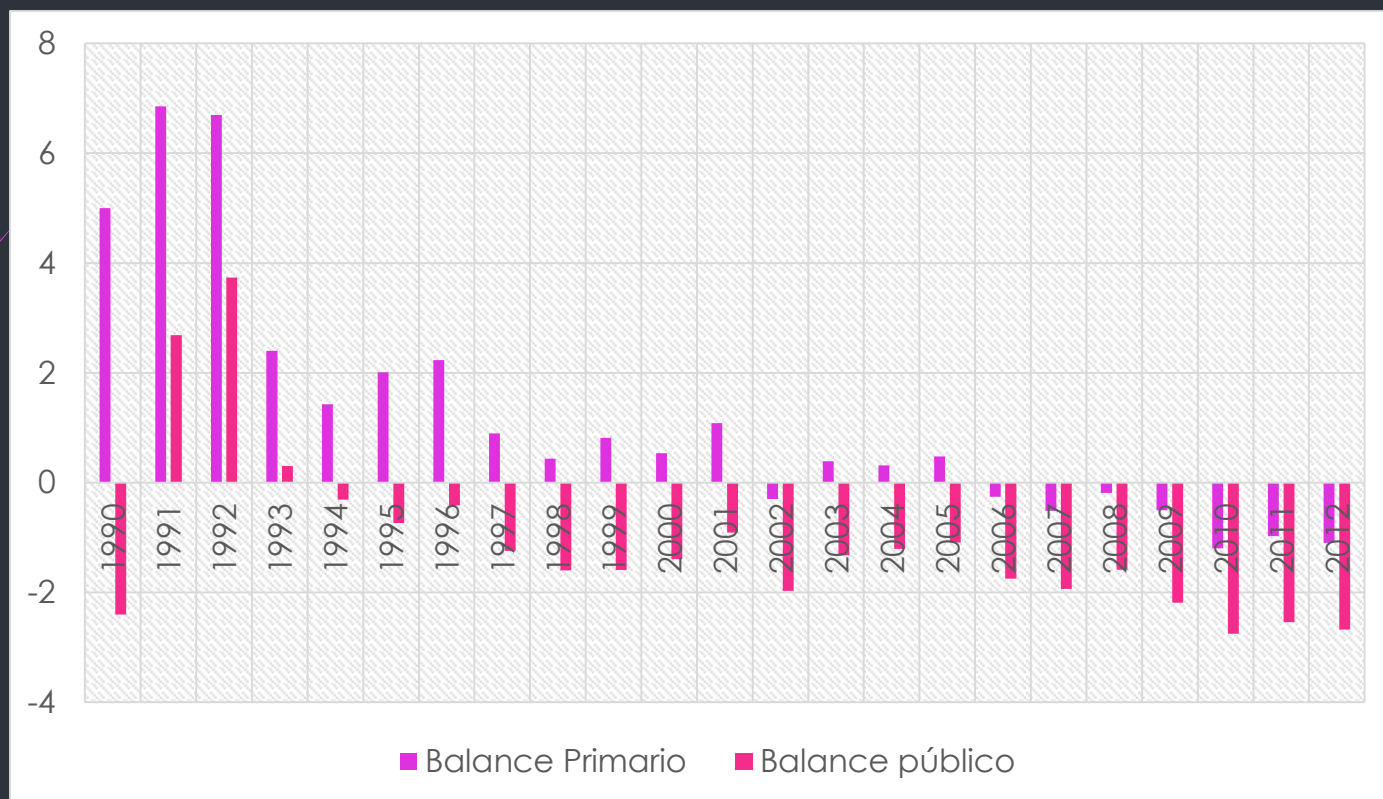
Fuente: Elaboración propia con base en SHCP.

# Balance público 1990-2013 (precios constantes de 2012)



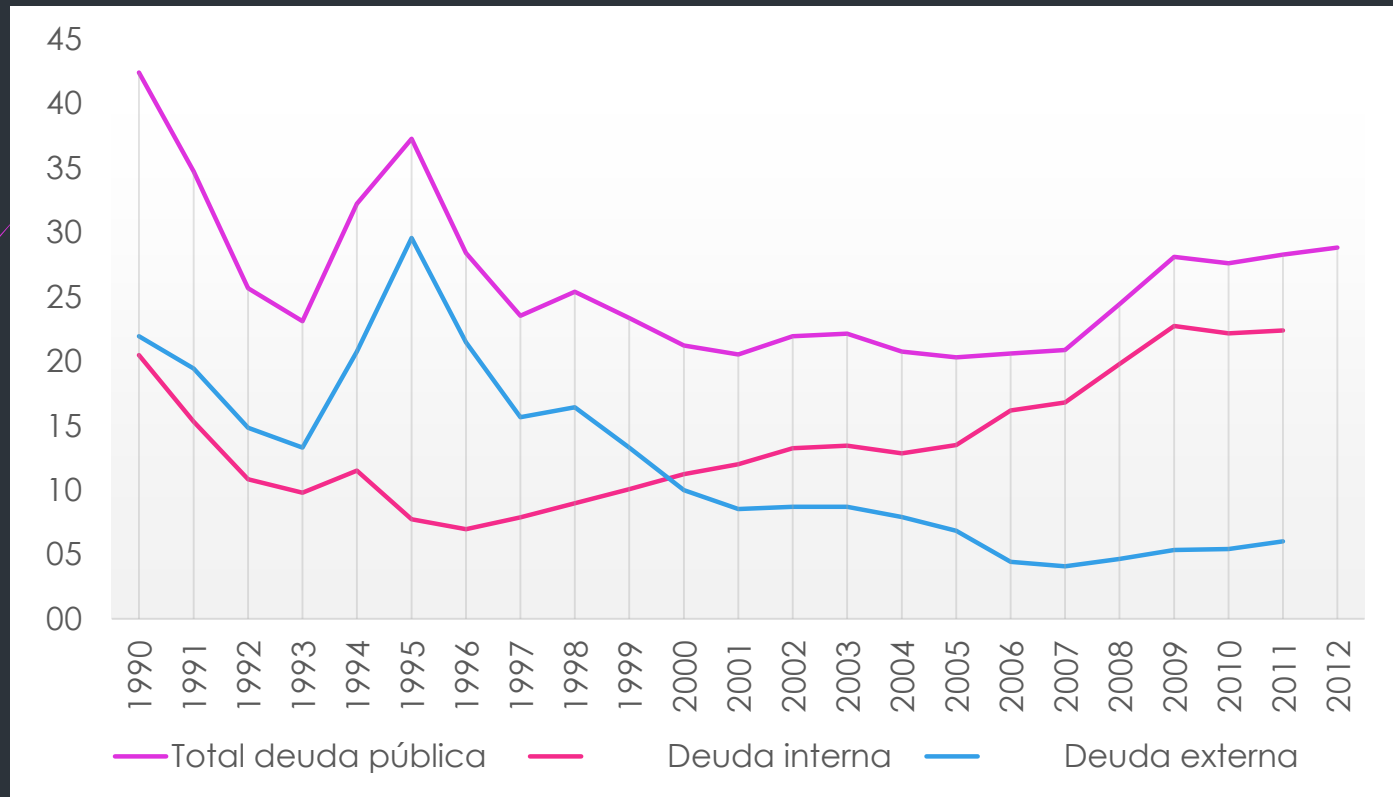
Fuente: Elaboración propia con base en SHCP.

# Balance primario y Balance público 1990-2012 (% del PIB)



Fuente: Elaboración propia con base en CEPALSTAT.

# Deuda Pública en México 1990-2012 (% del PIB)



Fuente: Elaboración propia con base en CEPALSTAT.

# Argentina, Brasil, Chile y México: Balance Presupuestal y Deuda del Gobierno 2000-2012

*(Porcentaje del PIB)*

		2000-2007	2008	2009	2010	2011	2012
Balance presupuestal	Argentina	-0.3	0.7	-0.8	-0.1	-2.4	-2.3
	Brasil	-2.4	-1.2	-3.5	-1.7	-2.6	-2.0
	Chile	2.3	4.1	-4.2	-0.4	1.3	0.6
	México	-1.4	-1.6	-2.2	-2.8	-2.5	-2.7
Balance primario	Argentina	1.2	2.8	1.4	1.5	-0.1	-0.2
	Brasil	2.1	2.4	1.2	2.1	2.3	2.0
	Chile	3.2	4.6	-3.7	0.1	1.8	1.1
	México	0.2	-0.2	-0.5	-1.2	-1.0	-1.1
Deuda pública	Argentina	79.5	48.5	48.5	45.1	41.6	44.7
	Brasil	66.0	57.4	60.9	53.4	54.2	59.3
	Chile	9.1	4.9	5.8	8.6	11.1	11.1
	México	21.0	24.4	28.1	27.6	28.3	28.8

Fuente: Elaboración propia con base en CEPALSTAT.

# Espacio fiscal

$$bp^* = \left[ \frac{r-g}{1+g} \right] \cdot d_0$$

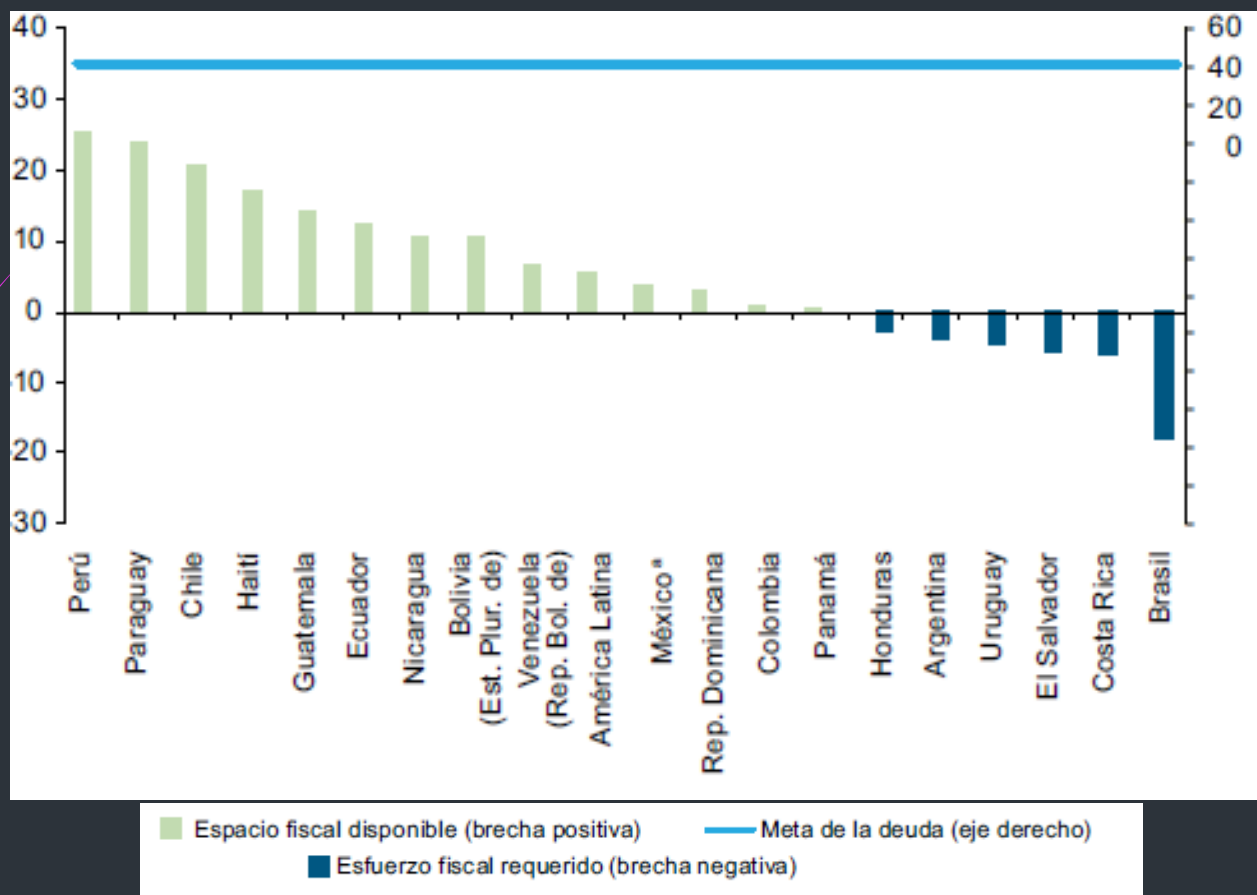
- Donde  $bp^*$  es el nivel de balance primario que estabiliza el nivel de deuda.

	Resultado primario 2013	(r-g)	(1+g)	Deuda pública 2013 (d <sub>0</sub> )	2014		
					Resultado primario requerido en 2014 (deuda sostenible)	Espacio fiscal disponible (brecha positiva)	Esfuerzo fiscal requerido (brecha negativa)
					$bp^* = (r-g)/(1+g) \times d_0$		
Nicaragua	1,6	0,1	1,0	31,7	0,0	1,6	
Bolivia (Estado Plurinacional de)	0,9	-2,2	1,0	31,2	-0,7	1,6	
Perú	1,0	1,0	1,1	15,8	0,1	0,9	
Brasil	2,2	2,6	1,0	58,8	1,5	0,7	
Uruguay	0,7	1,0	1,0	44,9	0,4	0,3	
Chile	-0,4	-2,3	1,0	19,1	-0,4	0,0	
Haití	-0,5	-2,0	1,0	22,7	-0,4		-0,0
Argentina	0,0	0,7	1,0	43,6	0,3		-0,3
Colombia	0,4	2,7	1,0	38,8	1,0		-0,6
El Salvador	0,2	2,1	1,0	45,0	0,9		-0,7
República Dominicana	-0,2	1,6	1,1	36,1	0,5		-0,8
América Latina	-0,5	1,1	1,0	33,4	0,4		-1,0
México <sup>a</sup>	-0,4	2,1	1,0	35,0	0,7		-1,1
Panamá	-1,3	3,6	1,0	38,2	0,1		-1,5
Guatemala	-0,9	-1,5	1,0	24,2	0,9		-1,8
Paraguay	-2,0	0,4	1,1	14,4	-0,2		-1,8
Venezuela (República Bolivariana de)	-0,3	6,6	1,0	30,9	2,0		-2,3
Costa Rica	-2,7	1,3	1,0	42,7	0,5		-3,2
Ecuador	-3,8	1,5	1,0	23,6	0,3		-4,1
Honduras	-4,3	1,4	1,0	38,3	0,5		-4,8

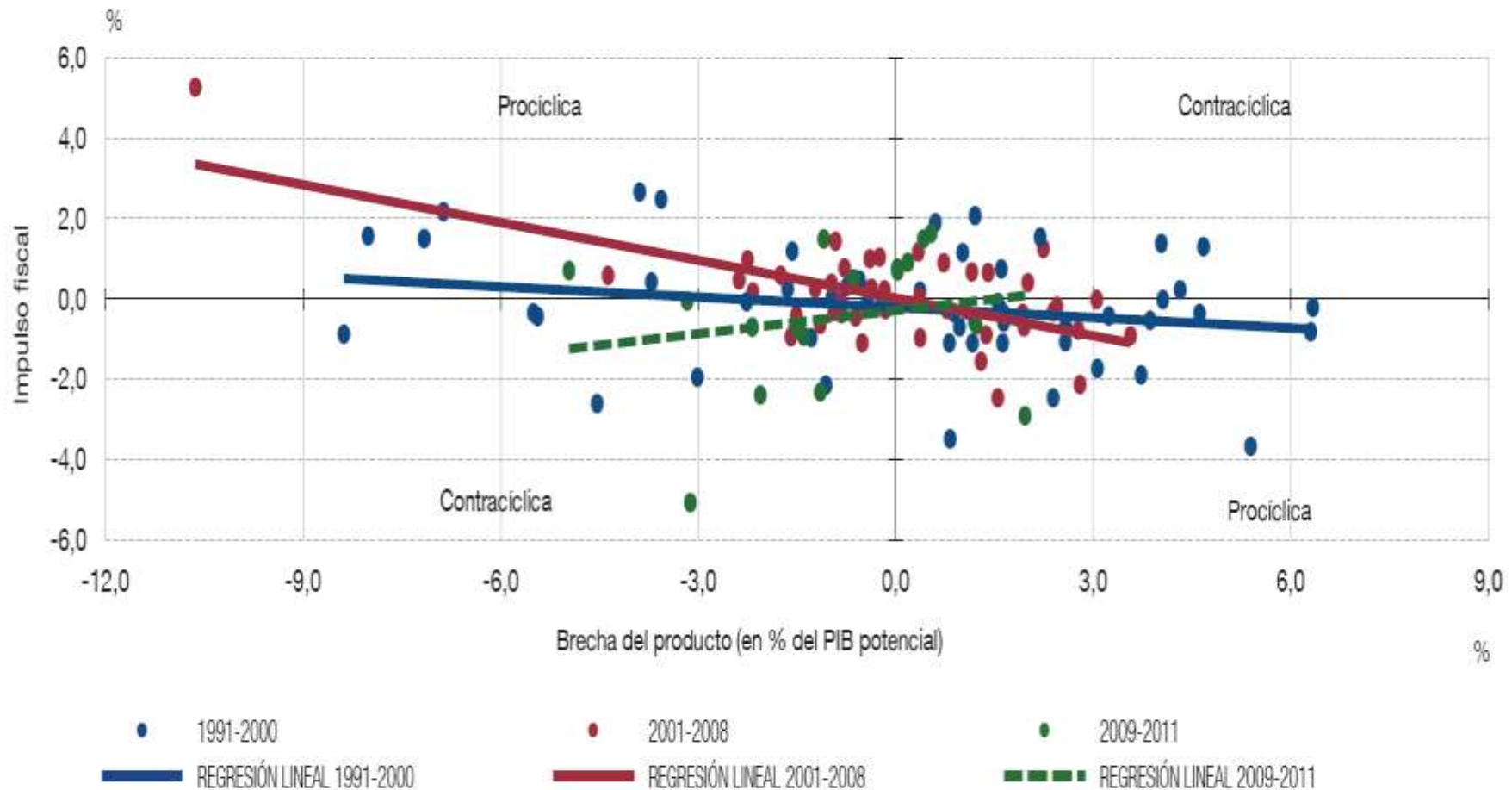
Fuente: Panorama Fiscal de América Latina 2014.



# Espacio fiscal disponible (meta deuda 40% PIB)



# América Latina: Política fiscal y ciclo económico





# Federalismo en México



# Descentralización en el Federalismo fiscal

- ▶ 1983 cambio al artículo 115 Constitucional Reforma fortalecer el federalismo, dar vigor a municipios y promover desarrollo regional
  - ▶ Provisión de servicios públicos, recolección de impuestos a la propiedad y autoridad para definir y aprobar uso de suelo.
- ▶ Creación del Sistema Nacional de Coordinación Fiscal
  - ▶ Prevenir duplicidad en cobro de impuestos además de cálculo más equitativo de participaciones

# Ley de Coordinación Fiscal

- ▶ Fondo General de Participaciones (ramo 28) 20% recaudación fiscal y distribución

$$P_{i,t} = P_{i,07} + \Delta FGP_{07,t} (0.6C1_{i,t} + 0.3C2_{i,t} + 0.1C3_{i,t})$$

- ▶ Contiene criterios de crecimiento e incentivos fiscales
- ▶ Municipios:

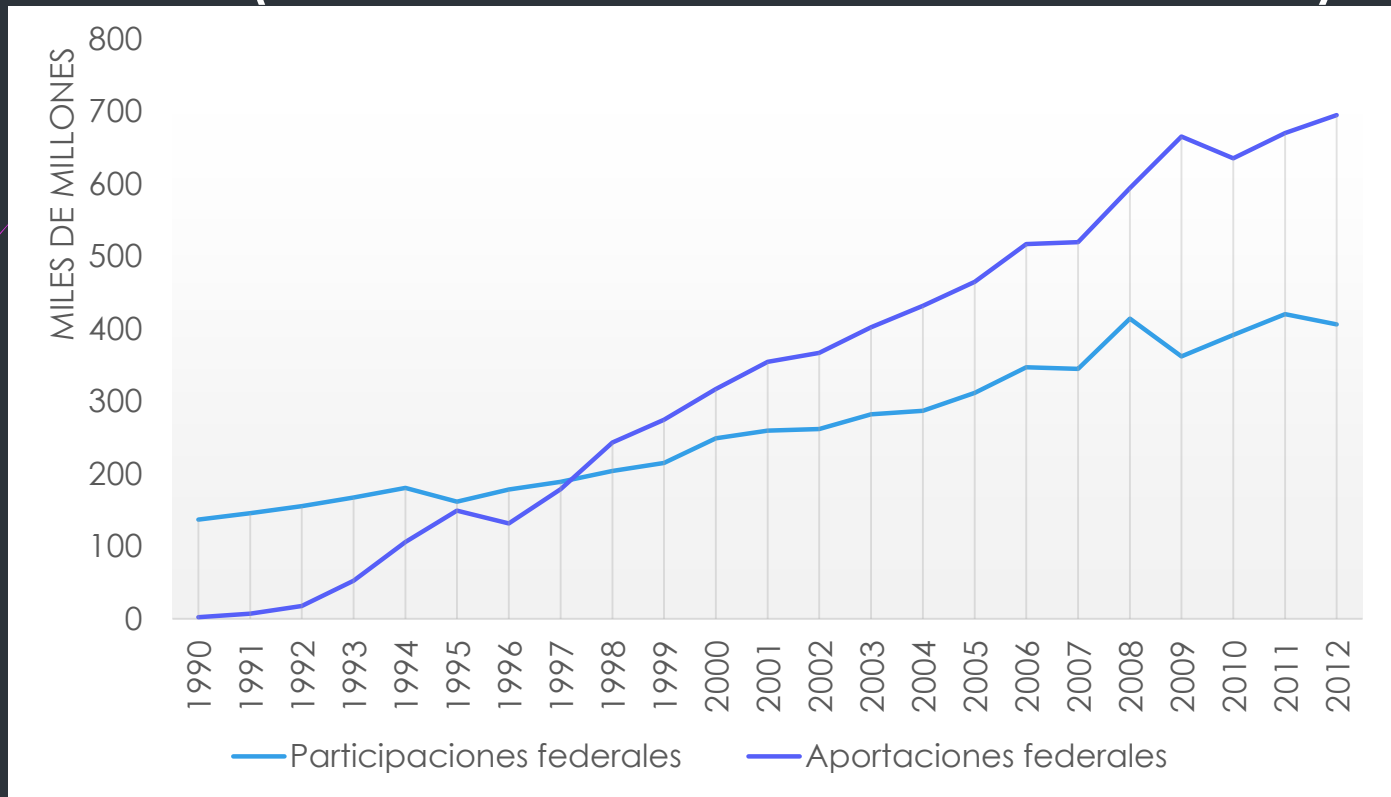
$$CCiT = B_i / TB$$



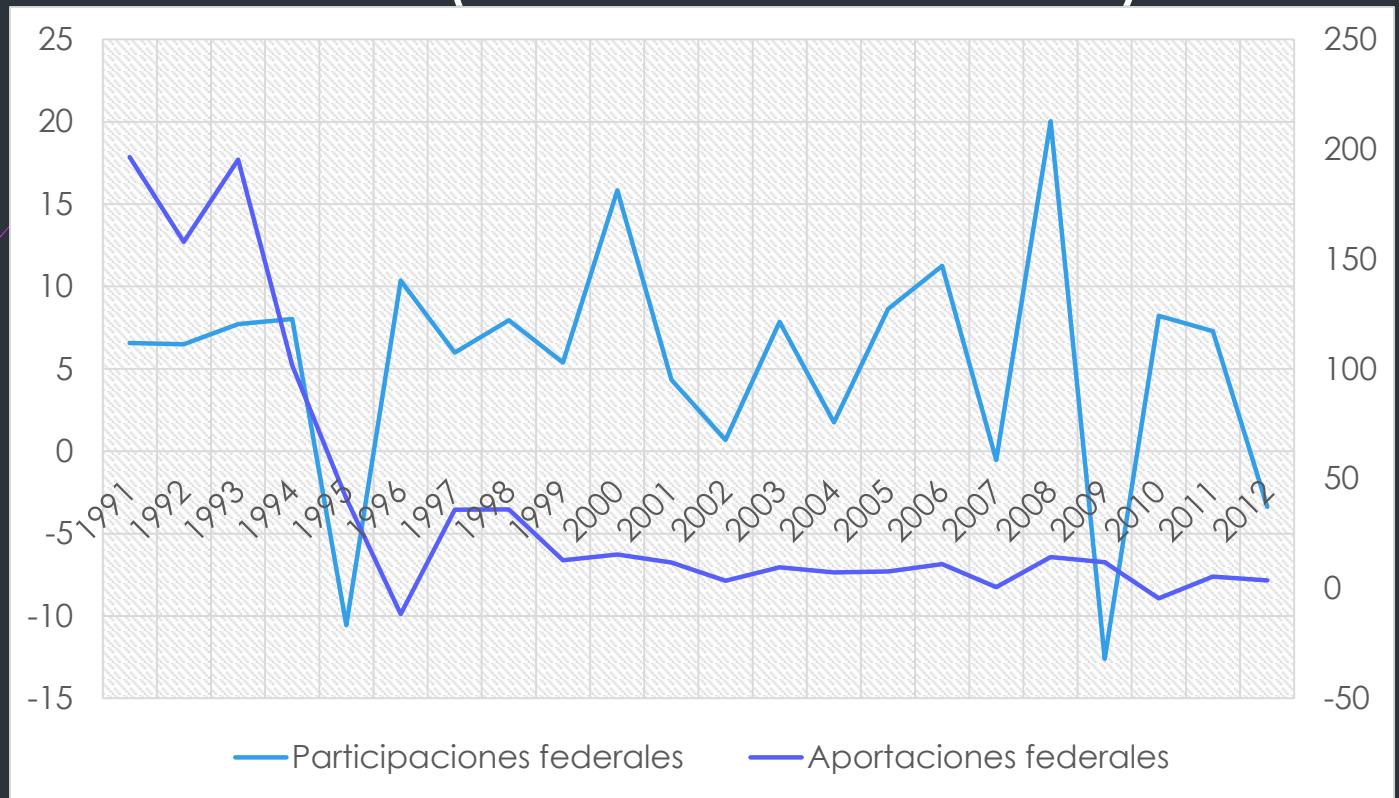
# Aportaciones Federales (ramo 33)

- I. Fondo de Aportaciones para la Nómina Educativa y Gasto Operativo;
- II. Fondo de Aportaciones para los Servicios de Salud;
- III. Fondo de Aportaciones para la Infraestructura Social;
- IV. Fondo de Aportaciones para el Fortalecimiento de los Municipios y de las Demarcaciones Territoriales del Distrito Federal;
- V. Fondo de Aportaciones Múltiples.
- VI.- Fondo de Aportaciones para la Educación Tecnológica y de Adultos, y
- VII.- Fondo de Aportaciones para la Seguridad Pública de los Estados y del Distrito Federal.
- VIII.- Fondo de Aportaciones para el Fortalecimiento de las Entidades Federativas

# Evolución de Participaciones y Aportaciones Federales 1990 - 2012 (miles de millones de 2012)



# Tasa de crecimiento de participaciones y aportaciones federales (variación anual)



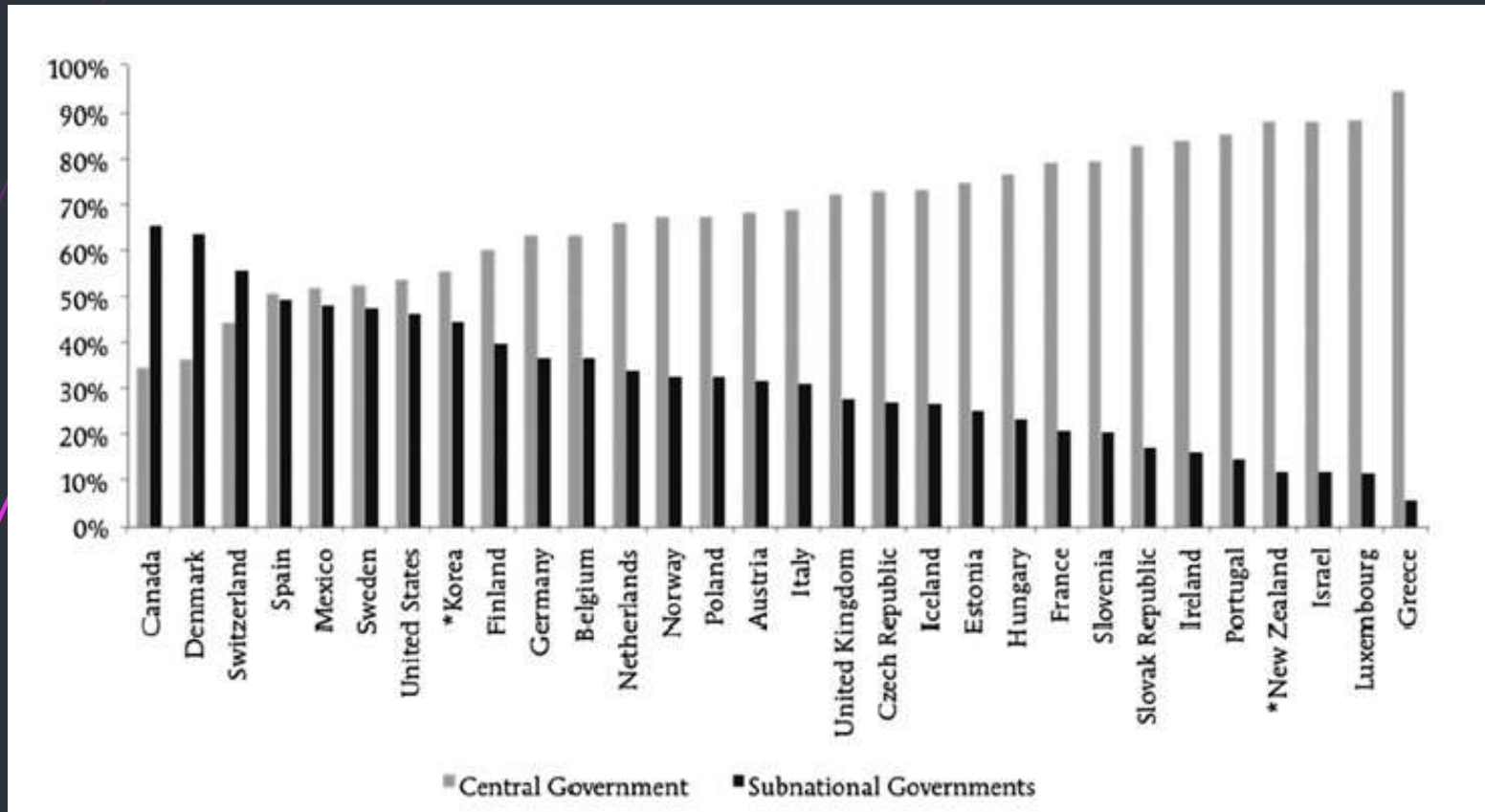




## Beneficios de la descentralización: Descomposición del gasto público (porcentajes)

	Federal	Estatal	Municipal
1980	85	14.2	1.8
2010	54	39	6

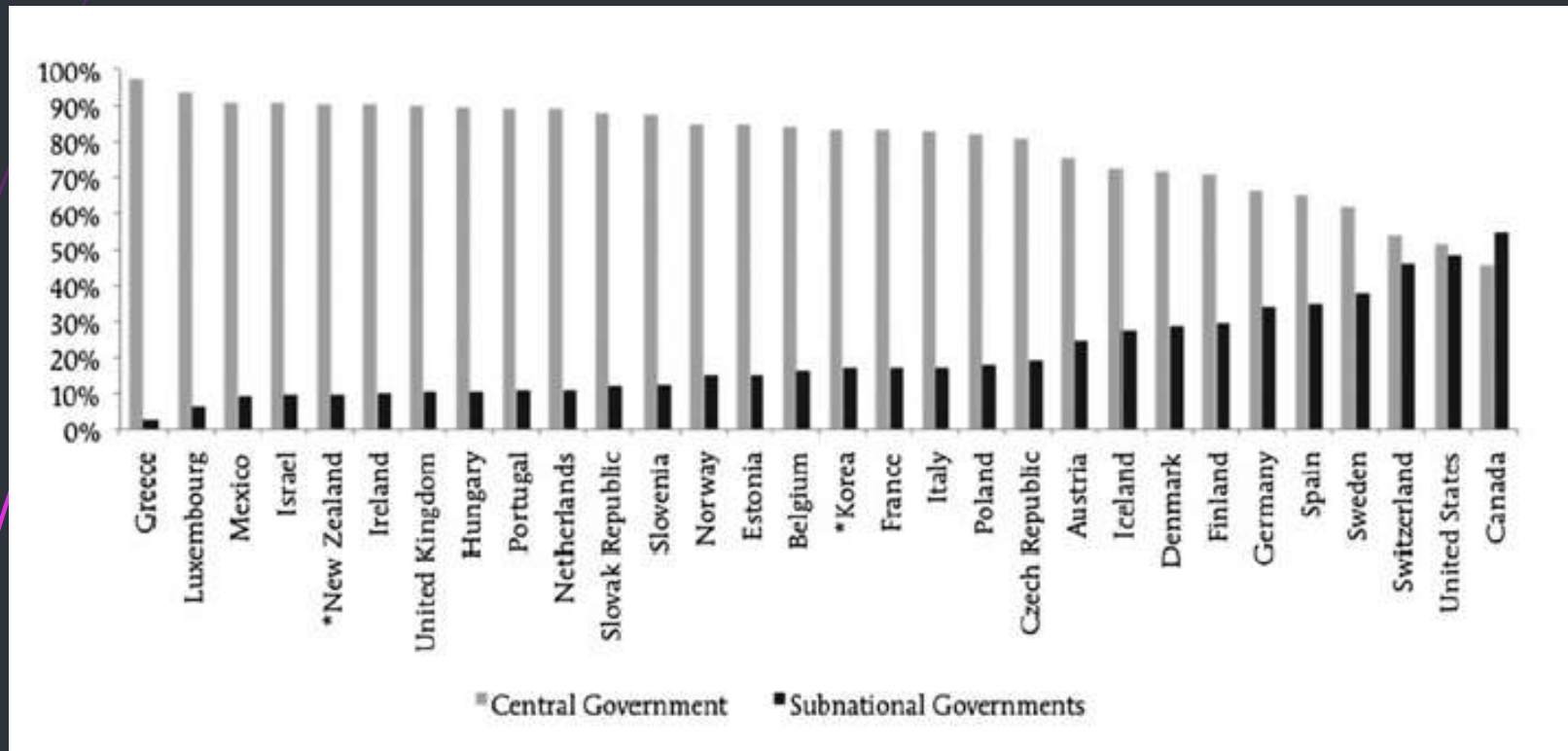
# Gasto por nivel de gobierno 2009 (% del total de gasto)



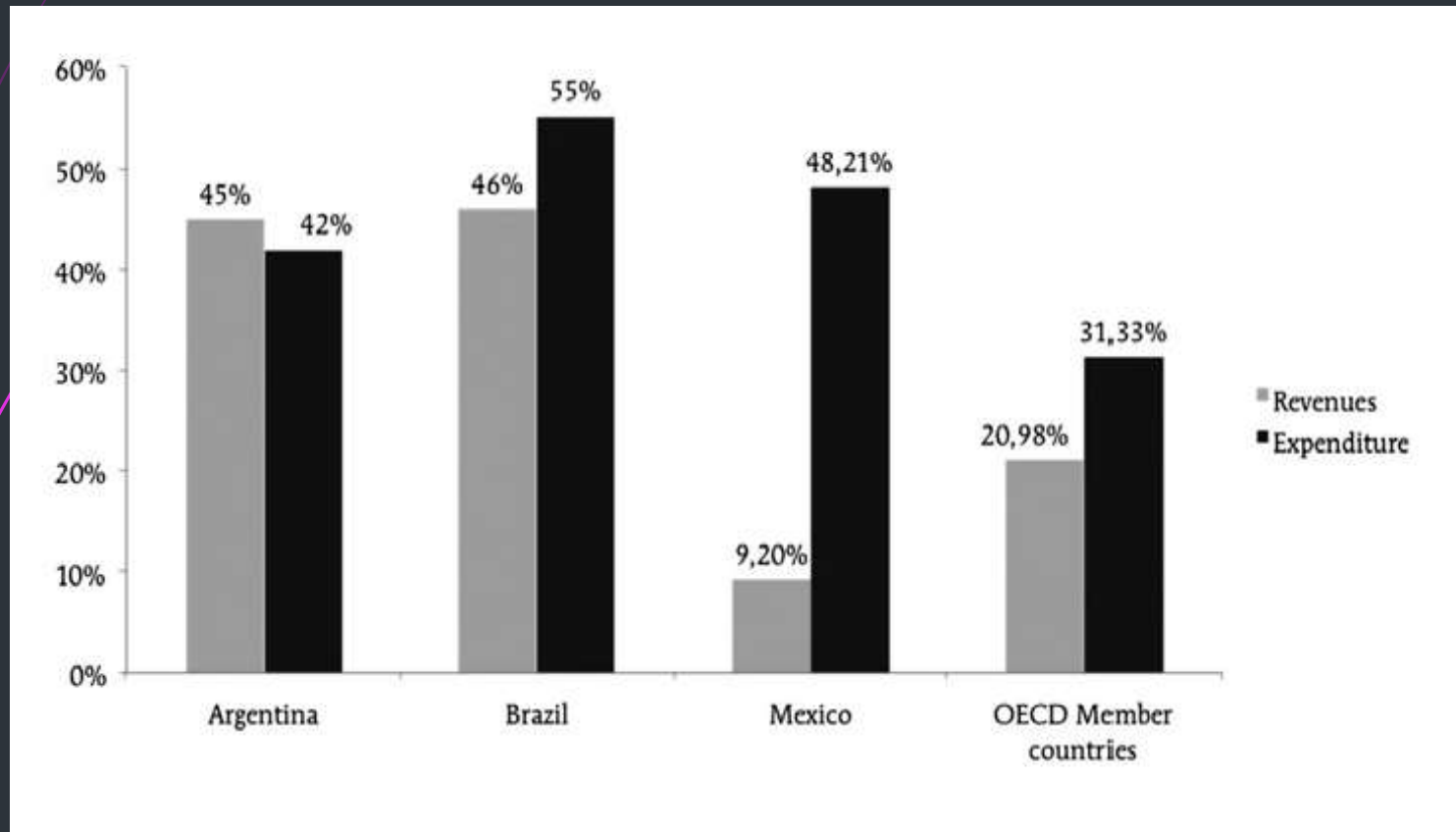
# Límites

- ▶ Descentralización solo ha permeado en el gasto
- ▶ Recaudación se concentra en 94% en el nivel federal.

# Recaudación por nivel de gobierno 2009 (% del total de gasto)



# Ingreso-Gasto a nivel subnacional 2010





# Razones

- ▶ Dependencia de los recursos
- ▶ Costos Políticos
- ▶ Capacidad Institucional
  - ▶ Intercambio de información mejores prácticas
  - ▶ Involucramiento social
  - ▶ Marco regulatorio responsabilidad fiscal
  - ▶ Instituciones jóvenes
  - ▶ Perfiles profesionales de autoridades